

Észrevétellel, visszajelzésekkel kapcsolatban kérjük küldjön levelet a [system@renyi.hu](mailto:system@renyi.hu) e-mail címre.

## Nagyterem vetítő használati útmutató

Vetítés előtt ellenőrizzük a fali kapcsolók állását. Nem számít, hogy miről vetítünk, a felső panelnek mindenféleképpen az alábbi beállítást kell tartalmaznia:



rendszer: legyen bekapcsolva

kép: legyen bekapcsolva

projektor: legyen bekapcsolva

vászon: legyen leengedve

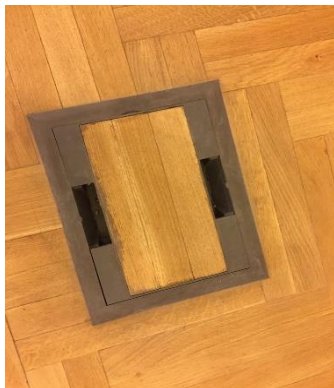
### Vetítés a helyi laptopon:

Kapcsolja be a laptopot, ezek után a képernyő látható lesz a vászonon.



## Vetítés saját laptopról HDMI kimenettel, az asztal mellől:

A földön található két padló aljzat, de csak az egyik működőképes. Azt a padló aljzatot kell használni, amelyik az ablakhoz közelebb található.



Felnyitás után csatlakoztassuk a HDMI kábel egyik felét az aljzat HDMI csatlakozójába, másik felébe pedig a laptopunkat.



Ezek után a képernyőnk már látható lesz a vászonon, a vetítés készen áll.

## **Vetítés saját laptopról HDMI kimenettel, a fehér szekrény mellől:**

Csatlakoztassa a szekrény felnyitható részében található HDMI kábel végét a laptopjához.



Ezek után a képernyőnk már látható lesz a vászonon, a vetítés készen áll.